



## ULIČNI IZGLED

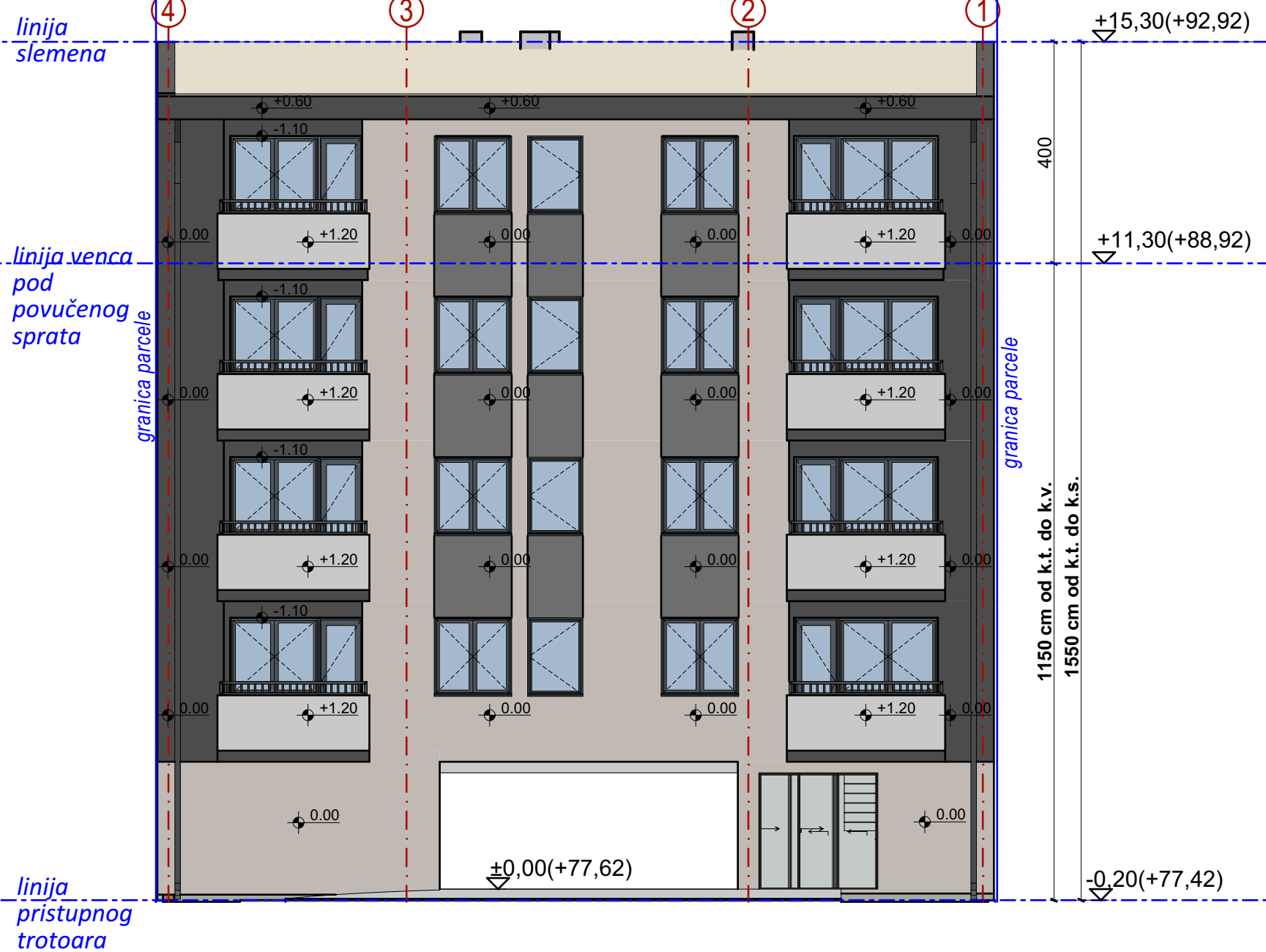


<b>GRAĐEVINSKI ELEMENTI, ISPADI NA OBJEKTU 1</b>			
građevinski elementi na fasadama na nivou prvog sprata mogu da predstu predstavljaju liniju - izlazući od donornog garbata:			
objekta do horizonta projekcije za 1,20 m (1,20 m) - doznajni (začin) fasade (100% na fasadama)			
Ukupna površina fasade ka prednjem dvorištu	202,47m <sup>2</sup> =100,00%		
Ukupna površina građevinskih elemenata (konzolni prepusi 1,20 m) ka uličnoj fasadi	dozvoljeni Planom: 50%=101,24 m <sup>2</sup>	ostvareno projektom: 35,07%=71,01 m <sup>2</sup>	
Ukupna površina fasade ka zadnjem dvorištu	206,93 m <sup>2</sup> =100,00%		
Ukupna površina građevinskih elemenata (konzolni prepusi 1,20 m) ka zadnjem dvorištu	dozvoljeni Planom: 30%=62,08 m <sup>2</sup>	ostvareno projektom: 30%=62,08 m <sup>2</sup>	
Ukupna površina građevinskih elemenata na bočnim fasadama (Izgleđ 3 i 4) koji prelaze			
građevinsku liniju je 0,0%			

---

LEGENDA			
OZNAKA	NAZIV	OZNAKA	
	FASADNI MALTER		GRANICA PARCELE

## DVORIŠNI IZGLED



## OBJEKAT 1/FAZA 1

**RELATIVNA I APSOLUTNA KOTA PODA PRIZEMLJA OBJEKAT 1,2,3  $\pm 0.00 = +77.6$**

<div>ARCHI HOUSE</div> <div>ul. Vojvode R. Putnika 7, Pančevo</div>		<div>OBJEKT:</div> <div>FAZA 1 - OBJEKT 1 - Višeporodični stambeni objekat spratnosti P+3+Ps sa 15 stambenih jedinica I</div> <div>FAZA 2 - OBJEKT 2 - Višeporodični stambeni objekat spratnosti P+3+Ps sa 25 stambenih jedinica</div> <div>FAZA 3 - OBJEKT 3 - Višeporodični stambeni objekat spratnosti P+3+Ps sa 18 stambenih jedinica</div> <div>ul. Vojvodska br.12, PANČEVO, br. kat. parc. 18701 D, PANČEVO</div>							
<div>GLAVNI PROJEKTANT:</div> <div>Vladimir ĐORĐEVIĆ dipl.inž.arh.</div> <div>Br. Licence: 300 E032 06</div>		<div>INVESTITOR:</div> <div>Sniša Terzić</div> <div>Ul. Kozaračka 123, Pančevo</div>	<div>OZNAKA I NAZIV DELA PROJEKTA:</div> <div>1- PROJEKAT ARHITEKTURE</div>						
<div>ODGOVORNI PROJEKTANT:</div> <div>Vladimir ĐORĐEVIĆ dipl.inž.arh.</div> <div>Br. Licence: 300 E032 06</div>		<div>OZNAKA VRSTE TEHNIČKE DOKUMENTACIJE:</div> <div>IDEJNO REŠENJE IDR</div>							
<div>SARADNICI:</div> <div>Elena JEDINI Mast.inž.arh.</div> <div>Jelica ŽIVULI Mast.inž.urb.</div> <div>Anđela PRVULI OV Mast.inž.arh</div>		<div>NAZIV CRTEŽA:</div> <div>OBJEKT 1 - Osnova povučenog sprata</div>	<table><tr><td><div>PROJ TEHN. DOKUM.:</div><div>02-02/24-IDR-01</div></td><td><div>BROJ OBJEKTA:</div><div>192</div></td><td><div>DATUM IZDAVANJA:</div><div>JUL 2024</div></td></tr><tr><td><div>RAZMERA:</div><div>1:100</div></td><td colspan="2"><div>BROJ CRTEŽA:</div><div>1.7.12</div></td></tr></table>	<div>PROJ TEHN. DOKUM.:</div> <div>02-02/24-IDR-01</div>	<div>BROJ OBJEKTA:</div> <div>192</div>	<div>DATUM IZDAVANJA:</div> <div>JUL 2024</div>	<div>RAZMERA:</div> <div>1:100</div>	<div>BROJ CRTEŽA:</div> <div>1.7.12</div>	
<div>PROJ TEHN. DOKUM.:</div> <div>02-02/24-IDR-01</div>	<div>BROJ OBJEKTA:</div> <div>192</div>	<div>DATUM IZDAVANJA:</div> <div>JUL 2024</div>							
<div>RAZMERA:</div> <div>1:100</div>	<div>BROJ CRTEŽA:</div> <div>1.7.12</div>								